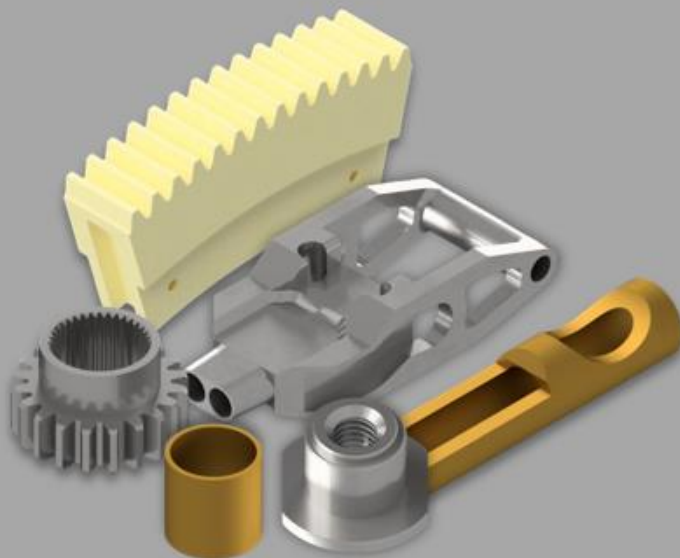
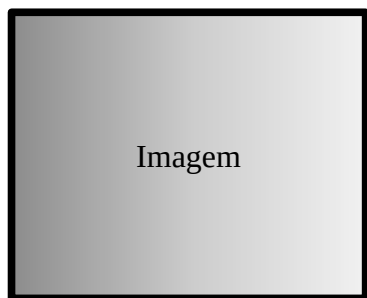




# ***EVISCERADORA MAESTRO***



*Linha* **ME**



Imagem

Código novo  
Código antigo

Denominação

Referência. Fabricante



08.009.015.48867

ALAVANCA

Referência  
05860002B0199



08.009.015.48877

ALAVANCA DA MOLA

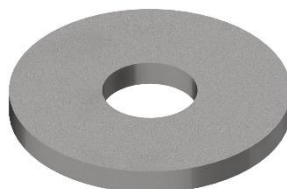
Referência  
05860002B0052



08.009.015.52871

ARRUELA D30/D8 X 3

Referência  
0990A70300100



08.009.015.54512

ARRUELA ENCOSTO DA  
MOLA

Referência  
\*



08.009.015.49655

BICO PULVERIZADOR 1/4  
NPT – INOX

Referência  
\*



08.009.015.49653

BICO PULVERIZADOR PINÇA  
1/8 NPT

Referência  
\*



08.009.015.48864

BLOCO DE APERTO DE ASA  
28x6"

Referência  
05860068A0025



08.009.015.48866

BLOCO DE FORQUILHA

Referência  
05860068D0105



08.009.015.48865

BLOCO DE FORQUILHA  
SUPERIOR

Referência  
058600000115



08.009.015.48863

BLOCO DESLIZANTE

Referência  
0586006800099



08.009.015.48869

BLOCO SUPORTE DA PINÇA

Referência  
0586000001915



08.009.015.48868

BRACO DE ARTICULAÇÃO

Referência  
0990GT0505100



08.009.015.05719  
ME57XX00BX17830

BUCHA D12/D5 X 42,6

Referência  
0586000003315



08.009.015.05774  
ME57XX00BX38148

BUCHA D17/D15 X 17

Referência  
8907009040045



08.009.015.05775  
ME57XX00BX17825

BUCHA D17/D15 X 23

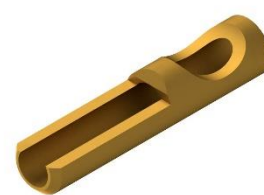
Referência  
8907009040029



08.009.015.54511

BUCHA D20/D10 X 40

Referência  
\*



08.009.015.48884

BUCHA DA CREMALHEIRA

Referência  
0586000002815



08.009.015.48778

BUCHA ESPACADORA  
D15/D10 X 94

Referência  
0586000001815



08.009.015.06818  
ME57XX00IT17831

BUSH

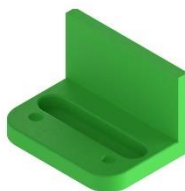
Referência  
05860012A0199



08.009.015.07885  
ME57AR34PX26340

CAME

Referência  
\*



08.009.015.48859

CAPA DE PROTEÇÃO

Referência  
05860068A0102



08.009.015.48878

CHAPA DE AJUSTE

Referência  
0586006800249



08.009.015.09144  
ME57XX00PX17835

CLOSING VALVE

Referência  
05860032X0599



08.009.015.49654

CONJUNTO BICO  
PULVERIZADOR C/ PORCA

Referência  
\*



08.009.015.16188  
ME57XX00IX38150

ENGRENAGEM DE  
ACIONAMENTO DA PINÇA

Referência  
0990IDT102800



08.009.015.16213  
ME57CV14PX23357

ENGRENAGEM DE DENTES  
RETOS Z168 DE850

Referência  
05860068A008



08.009.015.19502  
ME57XX00IX17826

GEAR RACK SET

Referência  
0586000000099



08.009.015.48780

GUIA DA COXA

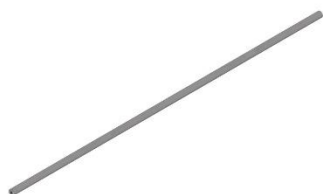
Referência  
05860000A0030



08.009.015.20156  
ME57XX00IX17845

HASTE D20 X 450

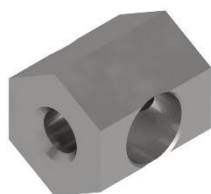
Referência  
0990A00503900



08.009.015.20265  
ME57XX00IX15507

HASTE DE DESLIZAMENTO  
D20 X 1090

Referência  
0990A00503800



08.009.015.20499  
ME57XX00IX17841

HEXAGON PLUG

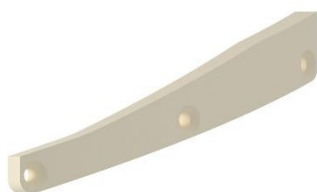
Referência  
05860068C0203



08.009.015.20516  
ME57XX00IX17827

HINGE SHAFT

Referência  
0586000000332



08.009.015.48823

INSERTO DO CAME

Referência  
05860032D0095



08.009.015.48824

INSERTO DO CAME

Referência  
05860032D0096



08.009.015.20693  
ME57XX00IX17833

INTERMEDIATE RING

Referência  
05860012A0399



08.009.015.24111  
ME57XX00PX17836

MOUNTING BLOCK

Referência  
05860068A0033



08.009.015.25387  
ME57DG04PX15661

PACK MAN

Referência  
\*



08.009.015.27324  
ME57XX00IX35893

PINÇA

Referência  
0586006800094



08.009.015.27951  
ME57XX00BX17844

PIPE

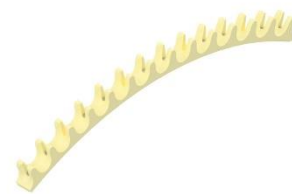
Referência  
0990AB1243800



08.009.015.32427  
ME57XX00IX17842

RING

Referência  
0721003001116



08.009.015.47836

RODA DA NÓREA Z=168 (6  
SEGMENTOS)

Referência  
\*



08.009.015.33574  
ME57XX00BX15510

ROLETE DO BRAÇO  
EVISCERADOR

Referência  
05860012A0299



08.009.015.34568  
ME57CV14PX40466

SEGMENTO DA  
ENGRENAGEM Z14

Referência  
\*



08.009.015.34964  
ME57XX00IX17843

SHAFT L57

Referência  
0586000003115



08.009.015.35036  
ME57XX00PX17838

SLIDING BLOCK

Referência  
05860068C0103



08.009.015.46601

TRILHO #49 x 76 x 2000

Referência  
\*



08.009.015.48858

TUBO DA MOLA

Referência  
0990AB1003300



08.009.015.37951  
ME57XX00BX17828

WEAR PLATE

Referência  
0586000002215



08.009.015.22338  
ME57DG04IX16705

MANCAL DA RODA DE SAÍDA

Referência  
\*



***[www.juniorfrigometal.com.br](http://www.juniorfrigometal.com.br)***

***Rua Amadeu Bordin, 338, 89600-000, Joaçaba - SC***

***49 3551.2600 – [Vendas@metaljunior.com.br](mailto:Vendas@metaljunior.com.br)***